



La nostra Divisione Macchine offre dal 1975 soluzioni semplici e funzionali per qualsiasi tipo di assemblaggio in campo cartotecnico. Forniamo una gamma completa di impianti per la produzione di raccoglitori a leva e ad anello, agende, albums, cartelle con pinze fermafogli, valigette, scatole rivettate ecc. Studiamo e realizziamo macchine speciali su richiesta dei clienti.

- Sono disponibili macchine usate ricondizionate di varie marche. Preghiamo visionare la lista sul nostro sito www.iml.it

Machines Department established in 1975. More than forty years offering solutions for the production of lever arch files, ringbinders, clipboards, albums, agendas, cases, bags etc. Mostly semiautomatic machines for easy handling and simple operation, suitable for producers that require high flexibility. Along with standard production, we are prepared to study and consider custom machines for special purposes.

- *Available second hand overhauled machines (various producers). Please check our web site www.iml.it*



PAG. 3

Macchine per la produzione di cartelle con meccanismi ad anello e meccanismi a pressione, vari.

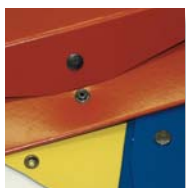
Machines for production of ring binders, folders with pressure clips and others.



PAG. 15

Macchine per la produzione di cartelle con meccanismi a leva.

Machines for production of lever arch files.



PAG. 37

Macchine per l'applicazione di accessori vari (occhielli, rivetti, bottoni a pressione, serrature, ecc).

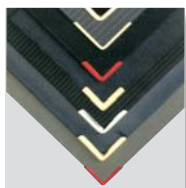
Machines for application of different accessories (eyelets, rivets, press buttons, locks, etc).



PAG. 55

Macchine per la formazione di scatole e applicazione di accessori vari (parabordi, rivetti, angoli, serrature, ecc. ecc..).

Machines for production of boxes and for application of various accessories (edge protectors, rivets, corners metal locks and others).



PAG. 67

Macchine per il montaggio di angolini vari su cartelle o agende.

Machines for fixing of corners on files or agendas.



PAG. 73

Macchine per la produzione di plance o prodotti rivestiti (incollatrici, ribordatrici, ecc).

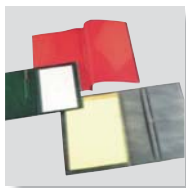
Machines for production of board flats or other covered products (gluing machines, turning-in machines, etc).



PAG. 87

Macchine per legatoria libri e formatura scatole.

Box-forming and bookbinding machines



PAG. 97

Macchine per la produzione di cartelle PVC saldate con HF.

High frequency welding machines for production of files in PVC.



PAG. 103

Accessori e ricambi di applicazione vari.

Accessories and spare parts.